

# ちやいれっく新大塚駅前保育園

幼稚園・保育所に通っていない親子対象

## 保育体験・育児相談 ご案内

安心のZoom対応



在園児の遊びの様子・生活のなどを実際にご覧いただけます。

保育園ってどんなところ？

同じ年齢の子どもたちはどんな遊びをしているの？

育児に関するご相談も、保育士ができる限りお答えします！

### 対象者

生後5ヶ月から就学前のお子様を持つ保護者



### 実施期間

2021年6月1日(火)～2021年12月28日(火)

※ 詳細に関しては、お電話にてお問合せください。(受付：9時～17時)

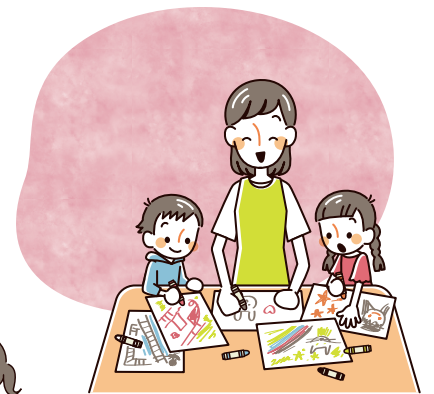


### 【申込方法】

ご希望日の前日までに下記連絡先までメールでご連絡ください。  
事前にZoomのURLをお送りいたします。

- ①ご希望の日時
- ②保護者様のお名前(フルネーム)
- ③お電話番号
- ④お子様の年齢

申込み用メール▶



▼園HPはこちらから



住所：文京区大塚4-48-7 キュラーズ新大塚2F

電話：03-5940-3866

メール：shinootsuka@procare.co.jp ◀こちらをクリック

株式会社プロケア

